

2.4 ШИННЫЕ МОСТЫ ДЛЯ КАМЕР КСО-203, КСО-298, КСО-366

Шинные мосты предназначены для соединения сборных шин при двухрядном расположении камер РУ.

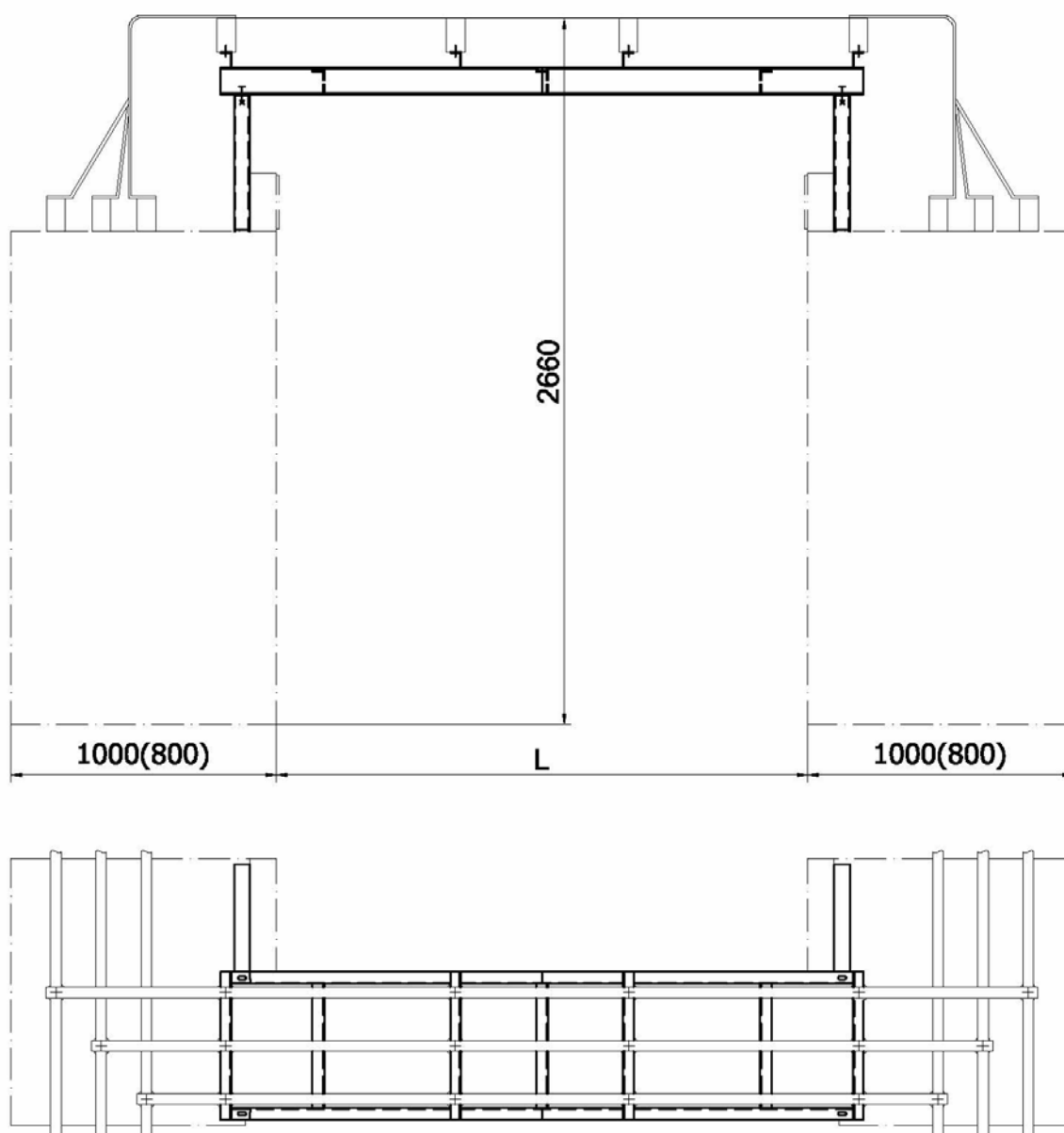
Шины изготавливаются из сплава АД31Т сечением 5 x 50 мм².

Таблица 2.4

Наименование шинных мостов		Тип разъединителя	L, мм
без разъединителей	с разъединителями		
A 300.50	A 300.53	PB	2000
A 300.51	A 300.54		3550
A 300.52	A 300.55		3750
ШМ-1	ШМР-1	PB3	2000
ШМ-2	ШМР-2		2650 – 3250
ШМ-3	ШМР-3		3300 – 3900

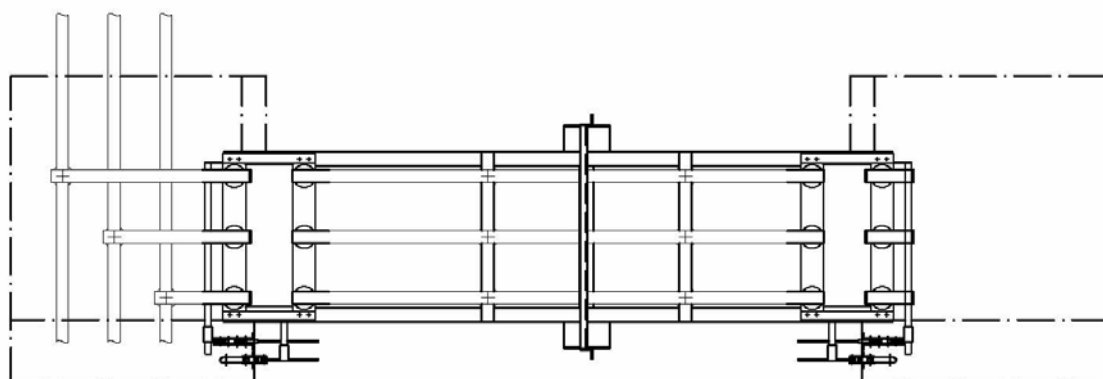
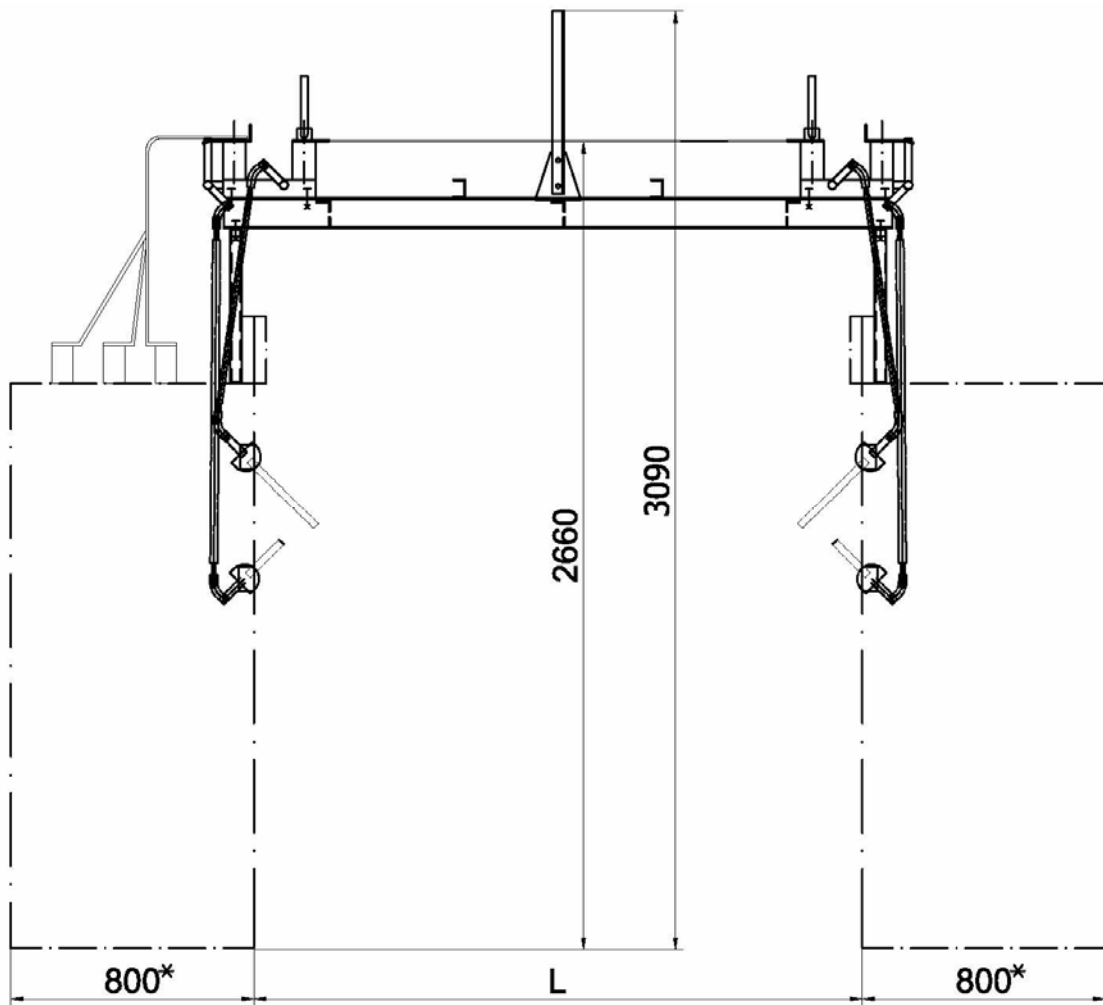
Шинный мост без разъединителей

ШМ



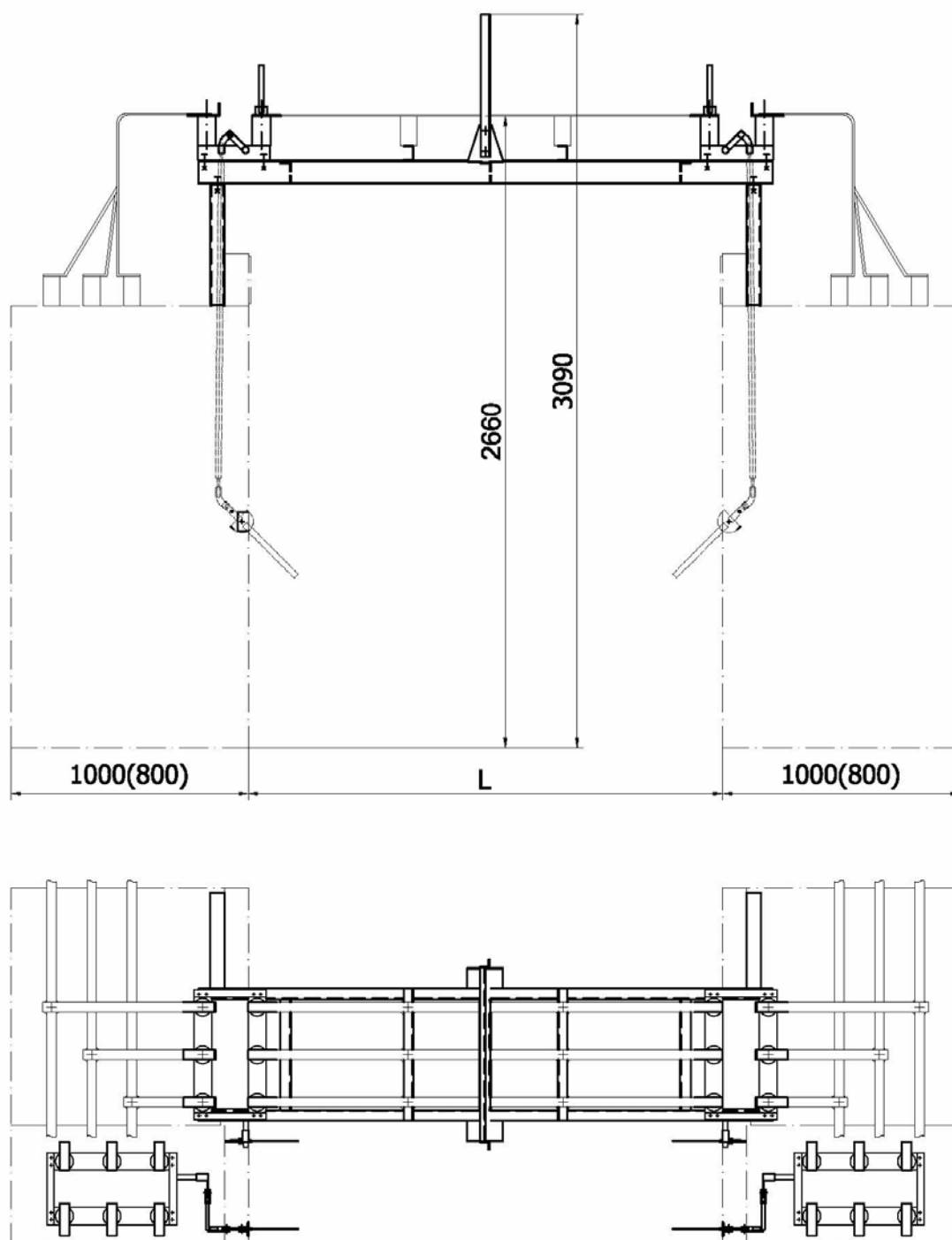
Шинный мост с разъединителями

ШМР



Шинный мост с разъединителями

А 300



Завод постоянно работает над усовершенствованием всех конструкций КСО, направленных на улучшение технических характеристик, надежность и безопасность работы изделий, поэтому возможны некоторые расхождения между их описанием в данной «Технической информации» и фактическом исполнении.